



**АДМИНИСТРАЦИЯ ГОРОДСКОГО ОКРУГА
ГОРОД МИХАЙЛОВКА
ВОЛГОГРАДСКОЙ ОБЛАСТИ**

ПОСТАНОВЛЕНИЕ

от 01 декабря 2021г.

№ 3502

**Об установлении публичного сервитута
в целях эксплуатации объекта энергетики**

Рассмотрев ходатайство публичного акционерного общества «Россети Юг» (ИНН 6164266561, ОГРН 1076164009096) об установлении публичного сервитута в целях эксплуатации объекта энергетики местного значения, в соответствии с подпунктом 1 статьи 39.37, подпунктом 4 статьи 39.38, статьей 39.43 Земельного кодекса Российской Федерации, пунктами 1, 4 статьи 3.6 Федерального закона от 25.10.2001 № 137-ФЗ «О введении в действие Земельного кодекса Российской Федерации», ст. 16 Федерального закона от 06.10.2003 № 131-ФЗ «Об общих принципах организации местного самоуправления в Российской Федерации», Уставом городского округа город Михайловка Волгоградской области администрация городского округа город Михайловка Волгоградской области **п о с т а н о в л я е т**:

1. Установить публичный сервитут в целях эксплуатации объекта энергетики «ВЛ-10 кВ № 11 "Сидорская"», местоположение: Волгоградская область, городской округ город Михайловка, являющегося объектом местного значения (далее – инженерное сооружение), общей площадью 676332,0 кв.м., в отношении земельных участков по перечню и в границах согласно приложению к настоящему постановлению.

2. Утвердить границы публичного сервитута в целях эксплуатации объекта энергетики согласно приложению к настоящему постановлению.

3. Публичный сервитут устанавливается в интересах публичного акционерного общества «Россети Юг» (далее – обладатель публичного сервитута).

4. Публичный сервитут устанавливается сроком на 49 лет.

5. Плата за публичный сервитут не устанавливается.

6. В отношении земельных участков, указанных в приложении к настоящему постановлению, и (или) расположенных на них объектов недвижимого имущества в соответствии с их разрешенным использованием, установить свободный график проведения работ при осуществлении деятельности, для обеспечения которой устанавливается публичный сервитут.

7. Довести до сведения обладателя публичного сервитута:

7.1. Обладатель публичного сервитута вправе заключить с правообладателями земельных участков, указанных в приложении к настоящему постановлению, соглашение об осуществлении публичного сервитута в соответствии с Земельным кодексом Российской Федерации. В случае отсутствия соглашения об осуществлении публичного сервитута обладатель публичного сервитута осуществляет деятельность на условиях, указанных в решении об установлении публичного сервитута.

7.2. Обладатель публичного сервитута обязан привести земельные участки, указанные в приложении к настоящему постановлению, в состояние, пригодное для их использования в соответствии с видом разрешенного использования, в сроки, предусмотренные пунктом 8 статьи 39.50 Земельного кодекса Российской Федерации.

8. Переход прав на объект энергетики, принадлежащий обладателю публичного сервитута, влечет за собой переход публичного сервитута к новому собственнику объекта энергетики. При этом такой переход не является основанием для изменения условий осуществления публичного сервитута.

9. Отделу по имуществу и землепользованию администрации городского округа город Михайловка Волгоградской области:

9.1. Обеспечить в течение 5 рабочих дней со дня принятия настоящего решения проведение мероприятий в соответствии с пунктом 7 статьи 39.43 Земельного кодекса Российской Федерации.

9.2. Внести соответствующие изменения в учетную документацию.

10. Публичный сервитут считается установленным со дня внесения сведений о нем в Единый государственный реестр недвижимости.

11. Контроль за исполнением настоящего постановления возложить на заместителя главы городского округа по экономике, финансам и управлению имуществом Л.В.Гордиенко.

Глава городского округа

А.В.Тюрин

Приложение
к постановлению администрации
городского округа город Михайловка
Волгоградской области
от 01.12.2021г. № 3502

Перечень земельных участков, в отношении которых устанавливается
публичный сервитут и его границы

№ п/п	Кадастровый номер земельного участка	Адрес или описание местоположения земельного участка
1	34:16:000000:164 (вх.34:16:050004:349, 34:16:050004:346)	местоположение установлено относительно ориентира, расположенного за пределами участка, ориентир: Волгоградская область, Михайловский район, х. Большой, участок находится примерно в 7,0-11км, 0,1-20,6км по направлению на северо-запад, юго-запад от ориентира
2	34:16:000000:60 (вх.34:16:050004:13)	Волгоградская область, Михайловский район
3	34:16:050004:134 (вх.34:16:050004:162)	Волгоградская область, Михайловский район, установлено относительно ориентира 9,5 км, 5,75 км, 4,25 км северо-западнее х. Большого, расположенного за пределами участка
4	34:16:050004:144 (вх.34:16:050004:554, 34:16:050004:141, 34:16:050004:143)	Волгоградская область, Михайловский район, примерно в 11 км по направлению на северо-запад от ориентира хутор Большой
5	34:16:050004:200 (вх.34:16:050004:199)	Волгоградская область, Михайловский район, 4,5 км, 2 км, 5,5 км от х. Большой
6	34:16:050004:290 (вх.34:16:050004:288)	Волгоградская область, Михайловский район, территория администрации Большовского сельского поселения, примерно в 1,5-3 км по направлению на северо-запад от ориентира х. Моховский
7	34:16:050004:330 (вх.34:16:050004:324)	Волгоградская область, Михайловский район, территория Большовского с/п, участок находится примерно в 1,1 км по направлению на северо-восток от ориентира х. Большой
8	34:16:050004:342 (вх.34:16:050004:344)	Волгоградская область, Михайловский район, территория Большовского с/п, примерно 12,13; 3,62 км от х. Большой

9	34:16:050004:397 (вх.34:16:050004:395)	Волгоградская область, Михайловский район, участок находится примерно в 10,8-6,55 км по направлению на северо-запад от ориентира х. Большой
10	34:16:050004:41 (вх.34:16:050004:40, 34:16:050004:39, 34:16:050004:33, 34:16:050004:25)	Волгоградская область, Михайловский район, Большовский сельский совет
11	34:16:050004:48 (вх.34:16:050004:47)	Волгоградская область, Михайловский район, х. Большой, участок находится примерно в 6 км по направлению на северо-запад от ориентира
12	34:16:050004:85 (вх.34:16:050004:215)	Волгоградская область, Михайловский район, установлено относительно ориентира 10 км, 8,25 км, 6,25 км северо-западнее х. Большого, расположенного за пределами участка
13	34:16:050004:95 (вх.34:16:050004:238)	Волгоградская область, Михайловский район, Большовское сельское поселение, х. Большой в 1,5-12 км на север
14	34:16:090005:32 (вх.34:16:090005:31)	Волгоградская область, Михайловский район, Сидорская сельская администрация, севернее с. Сидоры
15	34:16:000000:14	Волгоградская область, Михайловский район
16	34:16:000000:2287	Волгоградская область, город Михайловка, Даниловка-Котово
17	34:16:050001:14	Волгоградская область, Михайловский район, х. Большой, ул. Димитрова, 64
18	34:16:050001:17	Волгоградская область, Михайловский район, х. Большой, ул. Горького, 10
19	34:16:050001:1761	Волгоградская область, Михайловский район, х. Большой, ул. Мира, 12
20	34:16:050001:1790	Волгоградская область, Михайловский район, х. Большой, ул. Димитрова, 2 в
21	34:16:050001:1791	Волгоградская область, Михайловский район, х. Большой, ул. Димитрова, 2 б
22	34:16:050001:1792	Волгоградская область, Михайловский район, х. Большой, ул. Димитрова, 2 а
23	34:16:050001:1797	Волгоградская область, Михайловский район, х. Большой, ул. Димитрова, 2
24	34:16:050001:1798	Волгоградская область, Михайловский район, х. Большой, ул. Димитрова, 4
25	34:16:050001:1799	Волгоградская область, Михайловский район, х. Большой, ул. Димитрова, 4 а
26	34:16:050001:1800	Волгоградская область, Михайловский район, х. Большой, ул. Димитрова, 4 б

27	34:16:050001:1805	Волгоградская область, Михайловский район, х. Большой, ул. Димитрова, 4 в
28	34:16:050001:1861	Волгоградская область, Михайловский район, х. Большой, пер. Димитрова, 1
29	34:16:050001:1862	Волгоградская область, Михайловский район, х. Большой, пер. Димитрова, 3
30	34:16:050001:1863	Волгоградская область, Михайловский район, х. Большой, пер. Димитрова, 5
31	34:16:050001:1864	Волгоградская область, Михайловский район, х. Большой, пер. Димитрова, 7
32	34:16:050001:1865	Волгоградская область, Михайловский район, х. Большой, пер. Димитрова, 9
33	34:16:050001:1866	Волгоградская область, Михайловский район, х. Большой, пер. Димитрова, 21
34	34:16:050001:1867	Волгоградская область, Михайловский район, х. Большой, пер. Димитрова, 13
35	34:16:050001:1868	Волгоградская область, Михайловский район, х. Большой, пер. Димитрова, 15
36	34:16:050001:1869	Волгоградская область, Михайловский район, х. Большой, пер. Димитрова, 17
37	34:16:050001:1870	Волгоградская область, Михайловский район, х. Большой, пер. Димитрова, 19
38	34:16:050001:1871	Волгоградская область, Михайловский район, х. Большой, пер. Димитрова, 11
39	34:16:050001:1882	Волгоградская область, Михайловский район, х. Большой, ул. Народная, 93
40	34:16:050001:19	Волгоградская область, Михайловский район, х. Большой, ул. Народная, 21
41	34:16:050001:193	Волгоградская область, Михайловский район, х. Большой, пер. Речной, 1
42	34:16:050001:201	Волгоградская область, Михайловский район, х. Большой, ул. Блинова, 4
43	34:16:050001:2033	Волгоградская область, Михайловский район, х. Большой, ул. Народная, 20 а
44	34:16:050001:2034	Волгоградская область, Михайловский район, х. Большой, ул. Народная, 20
45	34:16:050001:2051	Волгоградская область, Михайловский район, х. Большой, ул. Мира, 18 а
46	34:16:050001:2059	Волгоградская область, Михайловский район, х. Большой, пер. Речной, 2к
47	34:16:050001:2062	Волгоградская область, Михайловский район, х. Большой, пер. Речной, 2ж
48	34:16:050001:25	Волгоградская область, Михайловский район, х. Большой, ул. Ленина, 19

49	34:16:050001:2523	Волгоградская область, Михайловский район
50	34:16:050001:322	Волгоградская область, Михайловский район, х. Большой, ул. Ленина, 29
51	34:16:050001:357	Волгоградская область, Михайловский район, х. Большой, ул. Горького, 12
52	34:16:050001:358	Волгоградская область, Михайловский район, х. Большой, ул. Горького, 14
53	34:16:050001:360	Волгоградская область, Михайловский район, х. Большой, ул. Горького, 16
54	34:16:050001:363	Волгоградская область, Михайловский район, х. Большой, ул. Горького, 2
55	34:16:050001:38	Волгоградская область, Михайловский район, х. Большой, ул. Горького, 8
56	34:16:050001:383	Волгоградская область, Михайловский район, х. Большой, ул. Горького, 4
57	34:16:050001:400	Волгоградская область, Михайловский район, х. Большой, ул. Горького, 6
58	34:16:050001:406	Волгоградская область, Михайловский район, х. Большой, ул. Мира, 14
59	34:16:050001:428	Волгоградская область, Михайловский район, х. Большой, ул. Мира, 4
60	34:16:050001:433	Волгоградская область, Михайловский район, х. Большой, ул. Мира, 7
61	34:16:050001:434	Волгоградская область, Михайловский район, х. Большой, ул. Мира, 8
62	34:16:050001:464	Волгоградская область, Михайловский район, х. Большой, ул. Народная, 19
63	34:16:050001:514	Волгоградская область, Михайловский район, х. Большой, ул. Народная, 71
64	34:16:050001:517	Волгоградская область, Михайловский район, х. Большой, ул. Народная, 75
65	34:16:050001:539	Волгоградская область, Михайловский район, х. Большой, ул. Обороны, 13
66	34:16:050001:540	Волгоградская область, Михайловский район, х. Большой, ул. Обороны, 14
67	34:16:050001:776	Волгоградская область, Михайловский район, х. Большой, ул. Мира, 17
68	34:16:050001:8	Волгоградская область, Михайловский район, х. Большой, ул. Народная, 87
69	34:16:050001:806	Волгоградская область, Михайловский район, х. Большой, ул. Мира, 17
70	34:16:050001:808	Волгоградская область, Михайловский район, х. Большой, граничит с земельным участком по ул. Ленина, 2
71	34:16:050001:810	Волгоградская область, Михайловский район, х. Большой, ул. Ленина, строение 2

72	34:16:050001:811	Волгоградская область, Михайловский район, х. Большой, ул. Народная, 73
73	34:16:050001:93	Волгоградская область, Михайловский район, х. Большой, ул. Мира, 10
74	34:16:050004:316	Волгоградская область, Михайловский район, х. Большой, участок находится примерно в 15км по направлению на северо-запад от ориентира
75	34:16:050004:441	Волгоградская область, Михайловский район, участок находится примерно в 14,7-14,8 км по направлению на север от ориентира х. Большой
76	34:16:050004:442	Волгоградская область, Михайловский район, участок находится примерно в 14,7-14,8 км по направлению на север от ориентира х. Большой
77	34:16:050004:472	Волгоградская область, Михайловский район, участок находится примерно в 13,3км; 6,9км; 13км по направлению на северо-запад; восток; север от ориентира х. Большой, расположенного за пределами участка, примерно 13,3км; 6,9км; 13км от х. Большой
78	34:16:050004:495	Волгоградская область, Михайловский район, х. Большой, ул. Димитрова, строение 67
79	34:16:050004:542	местоположение установлено относительно ориентира, расположенного за пределами участка, ориентир: Волгоградская область, Михайловский район, х. Большой, участок находится примерно в 3,6; 12,5-12,8 км по направлению на северо-запад от ориентира
80	34:16:050004:549	местоположение установлено относительно ориентира, расположенного за пределами участка, ориентир: Волгоградская область, городской округ город Михайловка, х. Моховский, участок находится примерно в 12 км по направлению на северо-запад от ориентира
81	34:16:050004:551	Волгоградская область, Михайловский район, х. Большой, ул. Ленина, 2д
82	34:16:050004:557	Волгоградская область, Михайловский район, на территории х. Большого в районе "Протягаевка"
83	34:16:050004:574	Волгоградская область, Михайловский район, территория Большовского с/п, примерно 12,13; 3,62 км от х. Большой
84	34:16:050004:689	Волгоградская область, Михайловский район, Большовское сельское поселение, х. Большой в 1,6 км-13,0 км на север от х. Большой.

85	34:16:050004:698	Волгоградская область, Михайловский район
86	34:16:090005:268	Волгоградская область, Михайловский район, с. Сидоры, ул. Советская, 1

ОПИСАНИЕ МЕСТОПОЛОЖЕНИЯ ГРАНИЦ
Публичный сервитут ВЛ-10 кВ №11 "Сидорская"

(наименование объекта, местоположение границ которого описано (далее - объект))

Раздел 1

Сведения об объекте

№ п/п	Характеристики объекта	Описание характеристик
1	2	3
1.	Местоположение объекта	Волгоградская область, район Михайловский
2.	Площадь объекта +/- величина погрешности определения площади (P +/- Дельта P)	676332 +/- 288 м ²
3.	Иные характеристики объекта	Публичный сервитут. В целях эксплуатации объекта энергетики ВЛ-10 кВ №11 "Сидорская". Срок публичного сервитута 49 лет. Владелец публичного сервитута публичное акционерное общество «Россети Юг» ИНН 6164266561, ОГРН1076164009096, почтовый адрес: 344002, г.Ростов-на-Дону, ул.Большая Садовая, д.49, адрес электронной почты office@rosseti-yug.ru

Раздел 2

Сведения о местоположении границ объекта

1. Система координат МСК-34

2. Сведения о характерных точках границ объекта

Обозначение характерных точек границ	Координаты, м		Метод определения координат характерной точки	Средняя квадратическая погрешность положения характерной точки (Mt), м	Описание обозначения точки на местности (при наличии)
	X	Y			
1	2	3	4	5	6
1	656419.95	1318326.84	Метод спутниковых геодезических измерений (определений)	0.1	-
2	655926.38	1318413.50	Метод спутниковых геодезических измерений (определений)	0.1	-
3	655673.32	1318954.39	Метод спутниковых геодезических измерений (определений)	0.1	-
4	655643.39	1319016.80	Метод спутниковых геодезических измерений (определений)	0.1	-
5	655615.40	1319078.43	Метод спутниковых геодезических измерений (определений)	0.1	-
6	655412.83	1319513.49	Метод спутниковых геодезических измерений (определений)	0.1	-
7	655176.09	1320020.22	Метод спутниковых геодезических измерений (определений)	0.1	-
8	655089.00	1320204.13	Метод спутниковых геодезических измерений (определений)	0.1	-
9	654973.42	1320451.88	Метод спутниковых геодезических измерений (определений)	0.1	-
10	654946.50	1320508.38	Метод спутниковых геодезических измерений (определений)	0.1	-
11	654943.90	1320511.74	Метод спутниковых геодезических измерений (определений)	0.1	-

2. Сведения о характерных точках границ объекта					
Обозначение характерных точек границ	Координаты, м		Метод определения координат характерной точки	Средняя квадратическая погрешность положения характерной точки (Mt), м	Описание обозначения точки на местности (при наличии)
	X	Y			
1	2	3	4	5	6
12	654935.28	1320515.63	Метод спутниковых геодезических измерений (определений)	0.1	-
13	654929.09	1320514.74	Метод спутниковых геодезических измерений (определений)	0.1	-
14	654740.12	1320420.21	Метод спутниковых геодезических измерений (определений)	0.1	-
15	654558.03	1320330.97	Метод спутниковых геодезических измерений (определений)	0.1	-
16	654378.42	1320240.93	Метод спутниковых геодезических измерений (определений)	0.1	-
17	654148.08	1320611.81	Метод спутниковых геодезических измерений (определений)	0.1	-
18	653514.70	1321627.97	Метод спутниковых геодезических измерений (определений)	0.1	-
19	652981.86	1322130.35	Метод спутниковых геодезических измерений (определений)	0.1	-
20	652978.42	1322132.48	Метод спутниковых геодезических измерений (определений)	0.1	-
21	652975.00	1322133.08	Метод спутниковых геодезических измерений (определений)	0.1	-
22	652971.58	1322132.48	Метод спутниковых геодезических измерений (определений)	0.1	-
23	652967.81	1322130.12	Метод спутниковых геодезических измерений (определений)	0.1	-
24	652522.19	1322550.29	Метод спутниковых геодезических измерений (определений)	0.1	-

2. Сведения о характерных точках границ объекта					
Обозначение характерных точек границ	Координаты, м		Метод определения координат характерной точки	Средняя квадратическая погрешность положения характерной точки (Mt), м	Описание обозначения точки на местности (при наличии)
	X	Y			
1	2	3	4	5	6
25	651794.76	1323024.09	Метод спутниковых геодезических измерений (определений)	0.1	-
26	651259.72	1323221.92	Метод спутниковых геодезических измерений (определений)	0.1	-
27	651059.70	1323294.77	Метод спутниковых геодезических измерений (определений)	0.1	-
28	650634.67	1323394.44	Метод спутниковых геодезических измерений (определений)	0.1	-
29	649495.42	1323657.77	Метод спутниковых геодезических измерений (определений)	0.1	-
30	649311.63	1324292.09	Метод спутниковых геодезических измерений (определений)	0.1	-
31	649309.72	1324295.75	Метод спутниковых геодезических измерений (определений)	0.1	-
32	648996.96	1324582.46	Метод спутниковых геодезических измерений (определений)	0.1	-
33	648991.96	1324583.80	Метод спутниковых геодезических измерений (определений)	0.1	-
34	648986.96	1324582.46	Метод спутниковых геодезических измерений (определений)	0.1	-
35	648885.18	1324521.16	Метод спутниковых геодезических измерений (определений)	0.1	-
36	648718.61	1324753.12	Метод спутниковых геодезических измерений (определений)	0.1	-
37	648497.38	1325026.33	Метод спутниковых геодезических измерений (определений)	0.1	-

2. Сведения о характерных точках границ объекта					
Обозначение характерных точек границ	Координаты, м		Метод определения координат характерной точки	Средняя квадратическая погрешность положения характерной точки (Mt), м	Описание обозначения точки на местности (при наличии)
	X	Y			
1	2	3	4	5	6
38	648367.89	1325187.57	Метод спутниковых геодезических измерений (определений)	0.1	-
39	648365.08	1325189.99	Метод спутниковых геодезических измерений (определений)	0.1	-
40	648361.11	1325191.28	Метод спутниковых геодезических измерений (определений)	0.1	-
41	648352.05	1325192.22	Метод спутниковых геодезических измерений (определений)	0.1	-
42	648827.44	1325542.51	Метод спутниковых геодезических измерений (определений)	0.1	-
43	648862.06	1325570.74	Метод спутниковых геодезических измерений (определений)	0.1	-
44	648864.25	1325575.43	Метод спутниковых геодезических измерений (определений)	0.1	-
45	648863.80	1325580.59	Метод спутниковых геодезических измерений (определений)	0.1	-
46	648833.95	1325644.17	Метод спутниковых геодезических измерений (определений)	0.1	-
47	648811.08	1325695.14	Метод спутниковых геодезических измерений (определений)	0.1	-
48	648839.51	1325737.76	Метод спутниковых геодезических измерений (определений)	0.1	-
49	648906.86	1325832.30	Метод спутниковых геодезических измерений (определений)	0.1	-
50	649781.40	1326503.29	Метод спутниковых геодезических измерений (определений)	0.1	-

2. Сведения о характерных точках границ объекта					
Обозначение характерных точек границ	Координаты, м		Метод определения координат характерной точки	Средняя квадратическая погрешность положения характерной точки (Mt), м	Описание обозначения точки на местности (при наличии)
	X	Y			
1	2	3	4	5	6
51	649783.42	1326507.21	Метод спутниковых геодезических измерений (определений)	0.1	-
52	649785.76	1326517.50	Метод спутниковых геодезических измерений (определений)	0.1	-
53	649785.16	1326520.92	Метод спутниковых геодезических измерений (определений)	0.1	-
54	649782.61	1326524.78	Метод спутниковых геодезических измерений (определений)	0.1	-
55	649562.78	1326731.12	Метод спутниковых геодезических измерений (определений)	0.1	-
56	649728.54	1326964.69	Метод спутниковых геодезических измерений (определений)	0.1	-
57	649835.57	1326897.41	Метод спутниковых геодезических измерений (определений)	0.1	-
58	649841.79	1326888.52	Метод спутниковых геодезических измерений (определений)	0.1	-
59	649882.30	1326860.98	Метод спутниковых геодезических измерений (определений)	0.1	-
60	649886.17	1326859.41	Метод спутниковых геодезических измерений (определений)	0.1	-
61	649891.33	1326859.86	Метод спутниковых геодезических измерений (определений)	0.1	-
62	649895.57	1326862.83	Метод спутниковых геодезических измерений (определений)	0.1	-
63	649897.76	1326867.52	Метод спутниковых геодезических измерений (определений)	0.1	-

2. Сведения о характерных точках границ объекта					
Обозначение характерных точек границ	Координаты, м		Метод определения координат характерной точки	Средняя квадратическая погрешность положения характерной точки (Mt), м	Описание обозначения точки на местности (при наличии)
	X	Y			
1	2	3	4	5	6
64	649897.76	1326871.00	Метод спутниковых геодезических измерений (определений)	0.1	-
65	649895.57	1326875.69	Метод спутниковых геодезических измерений (определений)	0.1	-
66	649861.07	1326899.52	Метод спутниковых геодезических измерений (определений)	0.1	-
67	649970.91	1327055.84	Метод спутниковых геодезических измерений (определений)	0.1	-
68	650068.58	1326983.75	Метод спутниковых геодезических измерений (определений)	0.1	-
69	650212.06	1326859.45	Метод спутниковых геодезических измерений (определений)	0.1	-
70	650292.96	1326787.67	Метод спутниковых геодезических измерений (определений)	0.1	-
71	650329.85	1326756.10	Метод спутниковых геодезических измерений (определений)	0.1	-
72	650371.78	1326722.75	Метод спутниковых геодезических измерений (определений)	0.1	-
73	650419.28	1326712.61	Метод спутниковых геодезических измерений (определений)	0.1	-
74	650790.11	1326649.34	Метод спутниковых геодезических измерений (определений)	0.1	-
75	650795.20	1326649.80	Метод спутниковых геодезических измерений (определений)	0.1	-
76	650799.44	1326652.77	Метод спутниковых геодезических измерений (определений)	0.1	-

2. Сведения о характерных точках границ объекта					
Обозначение характерных точек границ	Координаты, м		Метод определения координат характерной точки	Средняя квадратическая погрешность положения характерной точки (Mt), м	Описание обозначения точки на местности (при наличии)
	X	Y			
1	2	3	4	5	6
77	651154.71	1327129.41	Метод спутниковых геодезических измерений (определений)	0.1	-
78	651182.66	1327170.71	Метод спутниковых геодезических измерений (определений)	0.1	-
79	651220.28	1327220.55	Метод спутниковых геодезических измерений (определений)	0.1	-
80	651265.39	1327284.64	Метод спутниковых геодезических измерений (определений)	0.1	-
81	651294.47	1327328.54	Метод спутниковых геодезических измерений (определений)	0.1	-
82	651370.71	1327438.03	Метод спутниковых геодезических измерений (определений)	0.1	-
83	651372.35	1327442.02	Метод спутниковых геодезических измерений (определений)	0.1	-
84	651399.56	1327593.00	Метод спутниковых геодезических измерений (определений)	0.1	-
85	651447.81	1327580.28	Метод спутниковых геодезических измерений (определений)	0.1	-
86	651451.29	1327580.28	Метод спутниковых геодезических измерений (определений)	0.1	-
87	651454.55	1327581.47	Метод спутниковых геодезических измерений (определений)	0.1	-
88	651458.21	1327585.13	Метод спутниковых геодезических измерений (определений)	0.1	-
89	651516.86	1327696.55	Метод спутниковых геодезических измерений (определений)	0.1	-

2. Сведения о характерных точках границ объекта					
Обозначение характерных точек границ	Координаты, м		Метод определения координат характерной точки	Средняя квадратическая погрешность положения характерной точки (Mt), м	Описание обозначения точки на местности (при наличии)
	X	Y			
1	2	3	4	5	6
90	651700.97	1328040.58	Метод спутниковых геодезических измерений (определений)	0.1	-
91	651702.02	1328043.59	Метод спутниковых геодезических измерений (определений)	0.1	-
92	651702.02	1328047.07	Метод спутниковых геодезических измерений (определений)	0.1	-
93	651690.76	1328102.65	Метод спутниковых геодезических измерений (определений)	0.1	-
94	651661.10	1328259.58	Метод спутниковых геодезических измерений (определений)	0.1	-
95	651693.40	1328370.78	Метод спутниковых геодезических измерений (определений)	0.1	-
96	651744.40	1328576.63	Метод спутниковых геодезических измерений (определений)	0.1	-
97	652121.70	1329096.60	Метод спутниковых геодезических измерений (определений)	0.1	-
98	652122.96	1329095.31	Метод спутниковых геодезических измерений (определений)	0.1	-
99	652127.29	1329099.54	Метод спутниковых геодезических измерений (определений)	0.1	-
100	652155.56	1329105.71	Метод спутниковых геодезических измерений (определений)	0.1	-
101	652159.55	1329107.57	Метод спутниковых геодезических измерений (определений)	0.1	-
102	652212.69	1329148.71	Метод спутниковых геодезических измерений (определений)	0.1	-

2. Сведения о характерных точках границ объекта					
Обозначение характерных точек границ	Координаты, м		Метод определения координат характерной точки	Средняя квадратическая погрешность положения характерной точки (Mt), м	Описание обозначения точки на местности (при наличии)
	X	Y			
1	2	3	4	5	6
103	652384.11	1329277.32	Метод спутниковых геодезических измерений (определений)	0.1	-
104	652438.62	1329319.21	Метод спутниковых геодезических измерений (определений)	0.1	-
105	652512.05	1329448.23	Метод спутниковых геодезических измерений (определений)	0.1	-
106	652658.62	1329701.75	Метод спутниковых геодезических измерений (определений)	0.1	-
107	652762.01	1329882.91	Метод спутниковых геодезических измерений (определений)	0.1	-
108	652831.70	1330007.02	Метод спутниковых геодезических измерений (определений)	0.1	-
109	652972.92	1330262.56	Метод спутниковых геодезических измерений (определений)	0.1	-
110	653009.86	1330395.53	Метод спутниковых геодезических измерений (определений)	0.1	-
111	653061.98	1330593.95	Метод спутниковых геодезических измерений (определений)	0.1	-
112	653074.66	1330666.56	Метод спутниковых геодезических измерений (определений)	0.1	-
113	653073.56	1330671.24	Метод спутниковых геодезических измерений (определений)	0.1	-
114	653046.75	1330723.50	Метод спутниковых геодезических измерений (определений)	0.1	-
115	653014.31	1330777.09	Метод спутниковых геодезических измерений (определений)	0.1	-

2. Сведения о характерных точках границ объекта					
Обозначение характерных точек границ	Координаты, м		Метод определения координат характерной точки	Средняя квадратическая погрешность положения характерной точки (Mt), м	Описание обозначения точки на местности (при наличии)
	X	Y			
1	2	3	4	5	6
116	652961.11	1330862.26	Метод спутниковых геодезических измерений (определений)	0.1	-
117	652961.38	1330862.42	Метод спутниковых геодезических измерений (определений)	0.1	-
118	652946.39	1330887.35	Метод спутниковых геодезических измерений (определений)	0.1	-
119	652925.82	1330874.98	Метод спутниковых геодезических измерений (определений)	0.1	-
120	652940.81	1330850.05	Метод спутниковых геодезических измерений (определений)	0.1	-
121	652944.35	1330852.19	Метод спутниковых геодезических измерений (определений)	0.1	-
122	653029.40	1330713.53	Метод спутниковых геодезических измерений (определений)	0.1	-
123	653054.23	1330665.11	Метод спутниковых геодезических измерений (определений)	0.1	-
124	653042.53	1330598.63	Метод спутниковых геодезических измерений (определений)	0.1	-
125	652990.57	1330400.82	Метод спутниковых геодезических измерений (определений)	0.1	-
126	652954.82	1330271.17	Метод спутниковых геодезических измерений (определений)	0.1	-
127	652814.23	1330016.74	Метод спутниковых геодезических измерений (определений)	0.1	-
128	652754.21	1329909.79	Метод спутниковых геодезических измерений (определений)	0.1	-

2. Сведения о характерных точках границ объекта					
Обозначение характерных точек границ	Координаты, м		Метод определения координат характерной точки	Средняя квадратическая погрешность положения характерной точки (Mt), м	Описание обозначения точки на местности (при наличии)
	X	Y			
1	2	3	4	5	6
129	652368.93	1330163.65	Метод спутниковых геодезических измерений (определений)	0.1	-
130	652370.05	1330167.96	Метод спутниковых геодезических измерений (определений)	0.1	-
131	652348.64	1330176.48	Метод спутниковых геодезических измерений (определений)	0.1	-
132	652337.27	1330150.94	Метод спутниковых геодезических измерений (определений)	0.1	-
133	652358.79	1330146.38	Метод спутниковых геодезических измерений (определений)	0.1	-
134	652612.36	1329979.32	Метод спутниковых геодезических измерений (определений)	0.1	-
135	652608.82	1329959.19	Метод спутниковых геодезических измерений (определений)	0.1	-
136	652629.30	1329952.20	Метод спутниковых геодезических измерений (определений)	0.1	-
137	652635.79	1329963.89	Метод спутниковых геодезических измерений (определений)	0.1	-
138	652742.38	1329893.63	Метод спутниковых геодезических измерений (определений)	0.1	-
139	652742.94	1329889.86	Метод спутниковых геодезических измерений (определений)	0.1	-
140	652641.28	1329711.72	Метод спутниковых геодезических измерений (определений)	0.1	-
141	652494.70	1329458.19	Метод спутниковых геодезических измерений (определений)	0.1	-

2. Сведения о характерных точках границ объекта					
Обозначение характерных точек границ	Координаты, м		Метод определения координат характерной точки	Средняя квадратическая погрешность положения характерной точки (Mt), м	Описание обозначения точки на местности (при наличии)
	X	Y			
1	2	3	4	5	6
142	652422.99	1329332.01	Метод спутниковых геодезических измерений (определений)	0.1	-
143	652200.61	1329164.65	Метод спутниковых геодезических измерений (определений)	0.1	-
144	652149.09	1329124.77	Метод спутниковых геодезических измерений (определений)	0.1	-
145	652131.49	1329120.92	Метод спутниковых геодезических измерений (определений)	0.1	-
146	652122.50	1329130.13	Метод спутниковых геодезических измерений (определений)	0.1	-
147	652105.33	1329113.36	Метод спутниковых геодезических измерений (определений)	0.1	-
148	652107.67	1329110.96	Метод спутниковых геодезических измерений (определений)	0.1	-
149	652067.84	1329057.12	Метод спутниковых геодезических измерений (определений)	0.1	-
150	651888.40	1328808.67	Метод спутниковых геодезических измерений (определений)	0.1	-
151	651820.96	1328858.67	Метод спутниковых геодезических измерений (определений)	0.1	-
152	651665.56	1328976.22	Метод спутниковых геодезических измерений (определений)	0.1	-
153	651660.87	1328978.40	Метод спутниковых геодезических измерений (определений)	0.1	-
154	651657.40	1328978.40	Метод спутниковых геодезических измерений (определений)	0.1	-

2. Сведения о характерных точках границ объекта					
Обозначение характерных точек границ	Координаты, м		Метод определения координат характерной точки	Средняя квадратическая погрешность положения характерной точки (Mt), м	Описание обозначения точки на местности (при наличии)
	X	Y			
1	2	3	4	5	6
155	651652.71	1328976.22	Метод спутниковых геодезических измерений (определений)	0.1	-
156	651556.05	1328900.52	Метод спутниковых геодезических измерений (определений)	0.1	-
157	651507.91	1328863.83	Метод спутниковых геодезических измерений (определений)	0.1	-
158	651473.99	1328814.86	Метод спутниковых геодезических измерений (определений)	0.1	-
159	651442.36	1328772.47	Метод спутниковых геодезических измерений (определений)	0.1	-
160	651441.24	1328773.25	Метод спутниковых геодезических измерений (определений)	0.1	-
161	651427.48	1328753.59	Метод спутниковых геодезических измерений (определений)	0.1	-
162	651448.24	1328739.06	Метод спутниковых геодезических измерений (определений)	0.1	-
163	651462.00	1328758.72	Метод спутниковых геодезических измерений (определений)	0.1	-
164	651458.26	1328761.34	Метод спутниковых геодезических измерений (определений)	0.1	-
165	651490.07	1328802.96	Метод спутниковых геодезических измерений (определений)	0.1	-
166	651522.46	1328849.92	Метод спутниковых геодезических измерений (определений)	0.1	-
167	651568.26	1328884.68	Метод спутниковых геодезических измерений (определений)	0.1	-

2. Сведения о характерных точках границ объекта					
Обозначение характерных точек границ	Координаты, м		Метод определения координат характерной точки	Средняя квадратическая погрешность положения характерной точки (Mt), м	Описание обозначения точки на местности (при наличии)
	X	Y			
1	2	3	4	5	6
168	651659.25	1328955.94	Метод спутниковых геодезических измерений (определений)	0.1	-
169	651808.97	1328842.67	Метод спутниковых геодезических измерений (определений)	0.1	-
170	651876.68	1328792.46	Метод спутниковых геодезических измерений (определений)	0.1	-
171	651726.40	1328585.74	Метод спутниковых геодезических измерений (определений)	0.1	-
172	651674.04	1328375.79	Метод спутниковых геодезических измерений (определений)	0.1	-
173	651642.54	1328267.38	Метод спутниковых геодезических измерений (определений)	0.1	-
174	651625.73	1328259.94	Метод спутниковых геодезических измерений (определений)	0.1	-
175	651621.08	1328262.13	Метод спутниковых геодезических измерений (определений)	0.1	-
176	651606.50	1328243.43	Метод спутниковых геодезических измерений (определений)	0.1	-
177	651627.25	1328229.12	Метод спутниковых геодезических измерений (определений)	0.1	-
178	651637.58	1328243.53	Метод спутниковых геодезических измерений (определений)	0.1	-
179	651643.31	1328245.88	Метод спутниковых геодезических измерений (определений)	0.1	-
180	651671.14	1328098.80	Метод спутниковых геодезических измерений (определений)	0.1	-

2. Сведения о характерных точках границ объекта					
Обозначение характерных точек границ	Координаты, м		Метод определения координат характерной точки	Средняя квадратическая погрешность положения характерной точки (Mt), м	Описание обозначения точки на местности (при наличии)
	X	Y			
1	2	3	4	5	6
181	651681.65	1328046.89	Метод спутниковых геодезических измерений (определений)	0.1	-
182	651499.19	1327705.92	Метод спутниковых геодезических измерений (определений)	0.1	-
183	651444.40	1327601.83	Метод спутниковых геодезических измерений (определений)	0.1	-
184	651395.70	1327614.71	Метод спутниковых геодезических измерений (определений)	0.1	-
185	651303.54	1327669.82	Метод спутниковых геодезических измерений (определений)	0.1	-
186	651285.77	1327692.29	Метод спутниковых геодезических измерений (определений)	0.1	-
187	651060.89	1327874.84	Метод спутниковых геодезических измерений (определений)	0.1	-
188	651066.75	1327880.60	Метод спутниковых геодезических измерений (определений)	0.1	-
189	651070.12	1327877.85	Метод спутниковых геодезических измерений (определений)	0.1	-
190	651085.06	1327899.21	Метод спутниковых геодезических измерений (определений)	0.1	-
191	651065.25	1327914.97	Метод спутниковых геодезических измерений (определений)	0.1	-
192	651050.51	1327893.83	Метод спутниковых геодезических измерений (определений)	0.1	-
193	651051.30	1327893.18	Метод спутниковых геодезических измерений (определений)	0.1	-

2. Сведения о характерных точках границ объекта					
Обозначение характерных точек границ	Координаты, м		Метод определения координат характерной точки	Средняя квадратическая погрешность положения характерной точки (Mt), м	Описание обозначения точки на местности (при наличии)
	X	Y			
1	2	3	4	5	6
194	651044.19	1327886.48	Метод спутниковых геодезических измерений (определений)	0.1	-
195	651008.30	1327905.78	Метод спутниковых геодезических измерений (определений)	0.1	-
196	651090.85	1328068.71	Метод спутниковых геодезических измерений (определений)	0.1	-
197	651093.47	1328066.95	Метод спутниковых геодезических измерений (определений)	0.1	-
198	651108.28	1328087.72	Метод спутниковых геодезических измерений (определений)	0.1	-
199	651085.59	1328103.00	Метод спутниковых геодезических измерений (определений)	0.1	-
200	651072.31	1328081.20	Метод спутниковых геодезических измерений (определений)	0.1	-
201	651074.15	1328079.96	Метод спутниковых геодезических измерений (определений)	0.1	-
202	650990.79	1327915.47	Метод спутниковых геодезических измерений (определений)	0.1	-
203	650951.71	1327937.68	Метод спутниковых геодезических измерений (определений)	0.1	-
204	650967.01	1327964.85	Метод спутниковых геодезических измерений (определений)	0.1	-
205	650968.87	1327963.44	Метод спутниковых геодезических измерений (определений)	0.1	-
206	650984.22	1327984.34	Метод спутниковых геодезических измерений (определений)	0.1	-

2. Сведения о характерных точках границ объекта					
Обозначение характерных точек границ	Координаты, м		Метод определения координат характерной точки	Средняя квадратическая погрешность положения характерной точки (Mt), м	Описание обозначения точки на местности (при наличии)
	X	Y			
1	2	3	4	5	6
207	650963.93	1327999.44	Метод спутниковых геодезических измерений (определений)	0.1	-
208	650948.17	1327979.13	Метод спутниковых геодезических измерений (определений)	0.1	-
209	650951.13	1327976.88	Метод спутниковых геодезических измерений (определений)	0.1	-
210	650929.37	1327938.86	Метод спутниковых геодезических измерений (определений)	0.1	-
211	650928.07	1327933.92	Метод спутниковых геодезических измерений (определений)	0.1	-
212	650928.67	1327930.50	Метод спутниковых геодезических измерений (определений)	0.1	-
213	650930.41	1327927.49	Метод спутниковых геодезических измерений (определений)	0.1	-
214	650933.10	1327925.24	Метод спутниковых геодезических измерений (определений)	0.1	-
215	650990.01	1327892.92	Метод спутниковых геодезических измерений (определений)	0.1	-
216	651040.88	1327865.48	Метод спутниковых геодезических измерений (определений)	0.1	-
217	651272.22	1327677.54	Метод спутниковых геодезических измерений (определений)	0.1	-
218	651282.55	1327664.23	Метод спутниковых геодезических измерений (определений)	0.1	-
219	651278.04	1327648.98	Метод спутниковых геодезических измерений (определений)	0.1	-

2. Сведения о характерных точках границ объекта					
Обозначение характерных точек границ	Координаты, м		Метод определения координат характерной точки	Средняя квадратическая погрешность положения характерной точки (Mt), м	Описание обозначения точки на местности (при наличии)
	X	Y			
1	2	3	4	5	6
220	651301.06	1327642.18	Метод спутниковых геодезических измерений (определений)	0.1	-
221	651302.54	1327647.20	Метод спутниковых геодезических измерений (определений)	0.1	-
222	651380.62	1327600.46	Метод спутниковых геодезических измерений (определений)	0.1	-
223	651353.02	1327447.63	Метод спутниковых геодезических измерений (определений)	0.1	-
224	651277.99	1327339.87	Метод спутниковых геодезических измерений (определений)	0.1	-
225	651248.95	1327296.04	Метод спутниковых геодезических измерений (определений)	0.1	-
226	651204.02	1327232.20	Метод спутниковых геодезических измерений (определений)	0.1	-
227	651171.07	1327188.48	Метод спутниковых геодезических измерений (определений)	0.1	-
228	650831.92	1327362.20	Метод спутниковых геодезических измерений (определений)	0.1	-
229	650833.16	1327366.17	Метод спутниковых геодезических измерений (определений)	0.1	-
230	650810.24	1327373.29	Метод спутниковых геодезических измерений (определений)	0.1	-
231	650802.67	1327348.92	Метод спутниковых геодезических измерений (определений)	0.1	-
232	650825.59	1327341.80	Метод спутниковых геодезических измерений (определений)	0.1	-

2. Сведения о характерных точках границ объекта					
Обозначение характерных точек границ	Координаты, м		Метод определения координат характерной точки	Средняя квадратическая погрешность положения характерной точки (Mt), м	Описание обозначения точки на местности (при наличии)
	X	Y			
1	2	3	4	5	6
233	650825.91	1327342.82	Метод спутниковых геодезических измерений (определений)	0.1	-
234	651159.39	1327172.00	Метод спутниковых геодезических измерений (определений)	0.1	-
235	651138.54	1327141.18	Метод спутниковых геодезических измерений (определений)	0.1	-
236	650787.40	1326670.08	Метод спутниковых геодезических измерений (определений)	0.1	-
237	650422.84	1326732.29	Метод спутниковых геодезических измерений (определений)	0.1	-
238	650388.08	1326739.58	Метод спутниковых геодезических измерений (определений)	0.1	-
239	650413.53	1326834.16	Метод спутниковых геодезических измерений (определений)	0.1	-
240	650413.53	1326837.64	Метод спутниковых геодезических измерений (определений)	0.1	-
241	650412.34	1326840.91	Метод спутниковых геодезических измерений (определений)	0.1	-
242	650405.82	1326847.56	Метод спутниковых геодезических измерений (определений)	0.1	-
243	650408.78	1326852.16	Метод спутниковых геодезических измерений (определений)	0.1	-
244	650388.22	1326867.07	Метод спутниковых геодезических измерений (определений)	0.1	-
245	650372.39	1326844.66	Метод спутниковых геодезических измерений (определений)	0.1	-

2. Сведения о характерных точках границ объекта					
Обозначение характерных точек границ	Координаты, м		Метод определения координат характерной точки	Средняя квадратическая погрешность положения характерной точки (Mt), м	Описание обозначения точки на местности (при наличии)
	X	Y			
1	2	3	4	5	6
246	650392.41	1326832.41	Метод спутниковых геодезических измерений (определений)	0.1	-
247	650370.03	1326749.34	Метод спутниковых геодезических измерений (определений)	0.1	-
248	650342.53	1326771.57	Метод спутниковых геодезических измерений (определений)	0.1	-
249	650306.05	1326802.79	Метод спутниковых геодезических измерений (определений)	0.1	-
250	650225.15	1326874.57	Метод спутниковых геодезических измерений (определений)	0.1	-
251	650191.57	1326903.21	Метод спутниковых геодезических измерений (определений)	0.1	-
252	650237.56	1326968.24	Метод спутниковых геодезических измерений (определений)	0.1	-
253	650248.64	1326961.92	Метод спутниковых геодезических измерений (определений)	0.1	-
254	650247.14	1326959.69	Метод спутниковых геодезических измерений (определений)	0.1	-
255	650269.25	1326944.30	Метод спутниковых геодезических измерений (определений)	0.1	-
256	650283.70	1326967.52	Метод спутниковых геодезических измерений (определений)	0.1	-
257	650261.81	1326981.46	Метод спутниковых геодезических измерений (определений)	0.1	-
258	650259.85	1326978.55	Метод спутниковых геодезических измерений (определений)	0.1	-

2. Сведения о характерных точках границ объекта					
Обозначение характерных точек границ	Координаты, м		Метод определения координат характерной точки	Средняя квадратическая погрешность положения характерной точки (Mt), м	Описание обозначения точки на местности (при наличии)
	X	Y			
1	2	3	4	5	6
259	650240.96	1326989.32	Метод спутниковых геодезических измерений (определений)	0.1	-
260	650237.88	1326990.46	Метод спутниковых геодезических измерений (определений)	0.1	-
261	650234.60	1326990.51	Метод спутниковых геодезических измерений (определений)	0.1	-
262	650226.92	1326995.84	Метод спутниковых геодезических измерений (определений)	0.1	-
263	650195.75	1327013.66	Метод спутниковых геодезических измерений (определений)	0.1	-
264	650297.66	1327140.55	Метод спутниковых геодезических измерений (определений)	0.1	-
265	650300.26	1327138.15	Метод спутниковых геодезических измерений (определений)	0.1	-
266	650318.06	1327159.12	Метод спутниковых геодезических измерений (определений)	0.1	-
267	650298.61	1327174.42	Метод спутниковых геодезических измерений (определений)	0.1	-
268	650280.52	1327156.44	Метод спутниковых геодезических измерений (определений)	0.1	-
269	650282.96	1327154.18	Метод спутниковых геодезических измерений (определений)	0.1	-
270	650172.02	1327015.75	Метод спутниковых геодезических измерений (определений)	0.1	-
271	650170.84	1327012.48	Метод спутниковых геодезических измерений (определений)	0.1	-

2. Сведения о характерных точках границ объекта					
Обозначение характерных точек границ	Координаты, м		Метод определения координат характерной точки	Средняя квадратическая погрешность положения характерной точки (Mt), м	Описание обозначения точки на местности (при наличии)
	X	Y			
1	2	3	4	5	6
272	650170.84	1327009.01	Метод спутниковых геодезических измерений (определений)	0.1	-
273	650172.02	1327005.75	Метод спутниковых геодезических измерений (определений)	0.1	-
274	650174.26	1327003.09	Метод спутниковых геодезических измерений (определений)	0.1	-
275	650219.20	1326976.88	Метод спутниковых геодезических измерений (определений)	0.1	-
276	650176.39	1326916.36	Метод спутниковых геодезических измерений (определений)	0.1	-
277	650080.99	1326999.43	Метод спутниковых геодезических измерений (определений)	0.1	-
278	649976.62	1327076.47	Метод спутниковых геодезических измерений (определений)	0.1	-
279	649972.43	1327078.27	Метод спутниковых геодезических измерений (определений)	0.1	-
280	649963.79	1327077.39	Метод спутниковых геодезических измерений (определений)	0.1	-
281	649959.02	1327073.72	Метод спутниковых геодезических измерений (определений)	0.1	-
282	649846.79	1326913.98	Метод спутниковых геодезических измерений (определений)	0.1	-
283	649730.98	1326986.77	Метод спутниковых геодезических измерений (определений)	0.1	-
284	649725.98	1326988.11	Метод спутниковых геодезических измерений (определений)	0.1	-

2. Сведения о характерных точках границ объекта					
Обозначение характерных точек границ	Координаты, м		Метод определения координат характерной точки	Средняя квадратическая погрешность положения характерной точки (Mt), м	Описание обозначения точки на местности (при наличии)
	X	Y			
1	2	3	4	5	6
285	649720.98	1326986.77	Метод спутниковых геодезических измерений (определений)	0.1	-
286	649714.61	1326979.64	Метод спутниковых геодезических измерений (определений)	0.1	-
287	649543.60	1326738.64	Метод спутниковых геодезических измерений (определений)	0.1	-
288	649541.91	1326734.60	Метод спутниковых геодезических измерений (определений)	0.1	-
289	649541.91	1326731.12	Метод спутниковых геодезических измерений (определений)	0.1	-
290	649544.00	1326722.60	Метод спутниковых геодезических измерений (определений)	0.1	-
291	649546.47	1326718.98	Метод спутниковых геодезических измерений (определений)	0.1	-
292	649764.00	1326514.84	Метод спутниковых геодезических измерений (определений)	0.1	-
293	648892.42	1325846.30	Метод спутниковых геодезических измерений (определений)	0.1	-
294	648823.13	1325749.24	Метод спутниковых геодезических измерений (определений)	0.1	-
295	648791.37	1325701.64	Метод спутниковых геодезических измерений (определений)	0.1	-
296	648789.84	1325697.83	Метод спутниковых геодезических измерений (определений)	0.1	-
297	648790.56	1325692.00	Метод спутниковых геодезических измерений (определений)	0.1	-

2. Сведения о характерных точках границ объекта					
Обозначение характерных точек границ	Координаты, м		Метод определения координат характерной точки	Средняя квадратическая погрешность положения характерной точки (Mt), м	Описание обозначения точки на местности (при наличии)
	X	Y			
1	2	3	4	5	6
298	648815.77	1325635.83	Метод спутниковых геодезических измерений (определений)	0.1	-
299	648842.02	1325580.01	Метод спутниковых геодезических измерений (определений)	0.1	-
300	648815.38	1325558.46	Метод спутниковых геодезических измерений (определений)	0.1	-
301	647667.13	1324712.77	Метод спутниковых геодезических измерений (определений)	0.1	-
302	646605.83	1323929.85	Метод спутниковых геодезических измерений (определений)	0.1	-
303	646444.36	1323809.98	Метод спутниковых геодезических измерений (определений)	0.1	-
304	646378.42	1323785.96	Метод спутниковых геодезических измерений (определений)	0.1	-
305	645609.01	1323221.04	Метод спутниковых геодезических измерений (определений)	0.1	-
306	645174.73	1322903.64	Метод спутниковых геодезических измерений (определений)	0.1	-
307	645129.91	1322866.64	Метод спутниковых геодезических измерений (определений)	0.1	-
308	644025.25	1322061.84	Метод спутниковых геодезических измерений (определений)	0.1	-
309	643441.29	1321780.89	Метод спутниковых геодезических измерений (определений)	0.1	-
310	643436.95	1321779.92	Метод спутниковых геодезических измерений (определений)	0.1	-

2. Сведения о характерных точках границ объекта					
Обозначение характерных точек границ	Координаты, м		Метод определения координат характерной точки	Средняя квадратическая погрешность положения характерной точки (Mt), м	Описание обозначения точки на местности (при наличии)
	X	Y			
1	2	3	4	5	6
311	643394.38	1321759.68	Метод спутниковых геодезических измерений (определений)	0.1	-
312	642899.95	1321520.00	Метод спутниковых геодезических измерений (определений)	0.1	-
313	642862.91	1321481.64	Метод спутниковых геодезических измерений (определений)	0.1	-
314	642521.28	1321116.88	Метод спутниковых геодезических измерений (определений)	0.1	-
315	641953.38	1320401.31	Метод спутниковых геодезических измерений (определений)	0.1	-
316	641937.58	1320395.43	Метод спутниковых геодезических измерений (определений)	0.1	-
317	641933.41	1320392.49	Метод спутниковых геодезических измерений (определений)	0.1	-
318	641863.22	1320256.09	Метод спутниковых геодезических измерений (определений)	0.1	-
319	641838.43	1320198.78	Метод спутниковых геодезических измерений (определений)	0.1	-
320	640648.37	1319834.06	Метод спутниковых геодезических измерений (определений)	0.1	-
321	640334.58	1319694.74	Метод спутниковых геодезических измерений (определений)	0.1	-
322	640332.35	1319692.08	Метод спутниковых геодезических измерений (определений)	0.1	-
323	640330.61	1319687.22	Метод спутниковых геодезических измерений (определений)	0.1	-

2. Сведения о характерных точках границ объекта					
Обозначение характерных точек границ	Координаты, м		Метод определения координат характерной точки	Средняя квадратическая погрешность положения характерной точки (Mt), м	Описание обозначения точки на местности (при наличии)
	X	Y			
1	2	3	4	5	6
324	640330.18	1319684.33	Метод спутниковых геодезических измерений (определений)	0.1	-
325	640330.78	1319680.91	Метод спутниковых геодезических измерений (определений)	0.1	-
326	640363.90	1319617.95	Метод спутниковых геодезических измерений (определений)	0.1	-
327	640366.13	1319615.29	Метод спутниковых геодезических измерений (определений)	0.1	-
328	640370.82	1319613.10	Метод спутниковых геодезических измерений (определений)	0.1	-
329	640389.98	1319612.93	Метод спутниковых геодезических измерений (определений)	0.1	-
330	640393.24	1319614.12	Метод спутниковых геодезических измерений (определений)	0.1	-
331	640395.90	1319616.35	Метод спутниковых геодезических измерений (определений)	0.1	-
332	640398.09	1319621.04	Метод спутниковых геодезических измерений (определений)	0.1	-
333	640398.09	1319624.52	Метод спутниковых геодезических измерений (определений)	0.1	-
334	640395.90	1319629.21	Метод спутниковых геодезических измерений (определений)	0.1	-
335	640391.66	1319632.18	Метод спутниковых геодезических измерений (определений)	0.1	-
336	640378.67	1319632.88	Метод спутниковых геодезических измерений (определений)	0.1	-

2. Сведения о характерных точках границ объекта					
Обозначение характерных точек границ	Координаты, м		Метод определения координат характерной точки	Средняя квадратическая погрешность положения характерной точки (Mt), м	Описание обозначения точки на местности (при наличии)
	X	Y			
1	2	3	4	5	6
337	640353.08	1319681.44	Метод спутниковых геодезических измерений (определений)	0.1	-
338	640655.31	1319815.28	Метод спутниковых геодезических измерений (определений)	0.1	-
339	641850.77	1320181.89	Метод спутниковых геодезических измерений (определений)	0.1	-
340	641853.43	1320184.12	Метод спутниковых геодезических измерений (определений)	0.1	-
341	641854.95	1320186.58	Метод спутниковых геодезических измерений (определений)	0.1	-
342	641881.17	1320247.26	Метод спутниковых геодезических измерений (определений)	0.1	-
343	641948.20	1320378.04	Метод спутниковых геодезических измерений (определений)	0.1	-
344	641964.19	1320384.10	Метод спутниковых геодезических измерений (определений)	0.1	-
345	641967.29	1320386.68	Метод спутниковых геодезических измерений (определений)	0.1	-
346	642536.52	1321103.92	Метод спутниковых геодезических измерений (определений)	0.1	-
347	642877.45	1321467.91	Метод спутниковых геодезических измерений (определений)	0.1	-
348	642912.26	1321504.05	Метод спутниковых геодезических измерений (определений)	0.1	-
349	643403.02	1321741.65	Метод спутниковых геодезических измерений (определений)	0.1	-

2. Сведения о характерных точках границ объекта					
Обозначение характерных точек границ	Координаты, м		Метод определения координат характерной точки	Средняя квадратическая погрешность положения характерной точки (Mt), м	Описание обозначения точки на местности (при наличии)
	X	Y			
1	2	3	4	5	6
350	643443.39	1321760.80	Метод спутниковых геодезических измерений (определений)	0.1	-
351	643447.82	1321761.80	Метод спутниковых геодезических измерений (определений)	0.1	-
352	644036.28	1322045.13	Метод спутниковых геодезических измерений (определений)	0.1	-
353	645141.92	1322850.64	Метод спутниковых геодезических измерений (определений)	0.1	-
354	645186.68	1322887.60	Метод спутниковых геодезических измерений (определений)	0.1	-
355	645620.80	1323204.88	Метод спутниковых геодезических измерений (определений)	0.1	-
356	646389.16	1323769.02	Метод спутниковых геодезических измерений (определений)	0.1	-
357	646455.18	1323793.09	Метод спутниковых геодезических измерений (определений)	0.1	-
358	646617.69	1323913.75	Метод спутниковых геодезических измерений (определений)	0.1	-
359	647679.01	1324696.69	Метод спутниковых геодезических измерений (определений)	0.1	-
360	648327.84	1325174.34	Метод спутниковых геодезических измерений (определений)	0.1	-
361	648335.29	1325173.85	Метод спутниковых геодезических измерений (определений)	0.1	-
362	648354.88	1325171.82	Метод спутниковых геодезических измерений (определений)	0.1	-

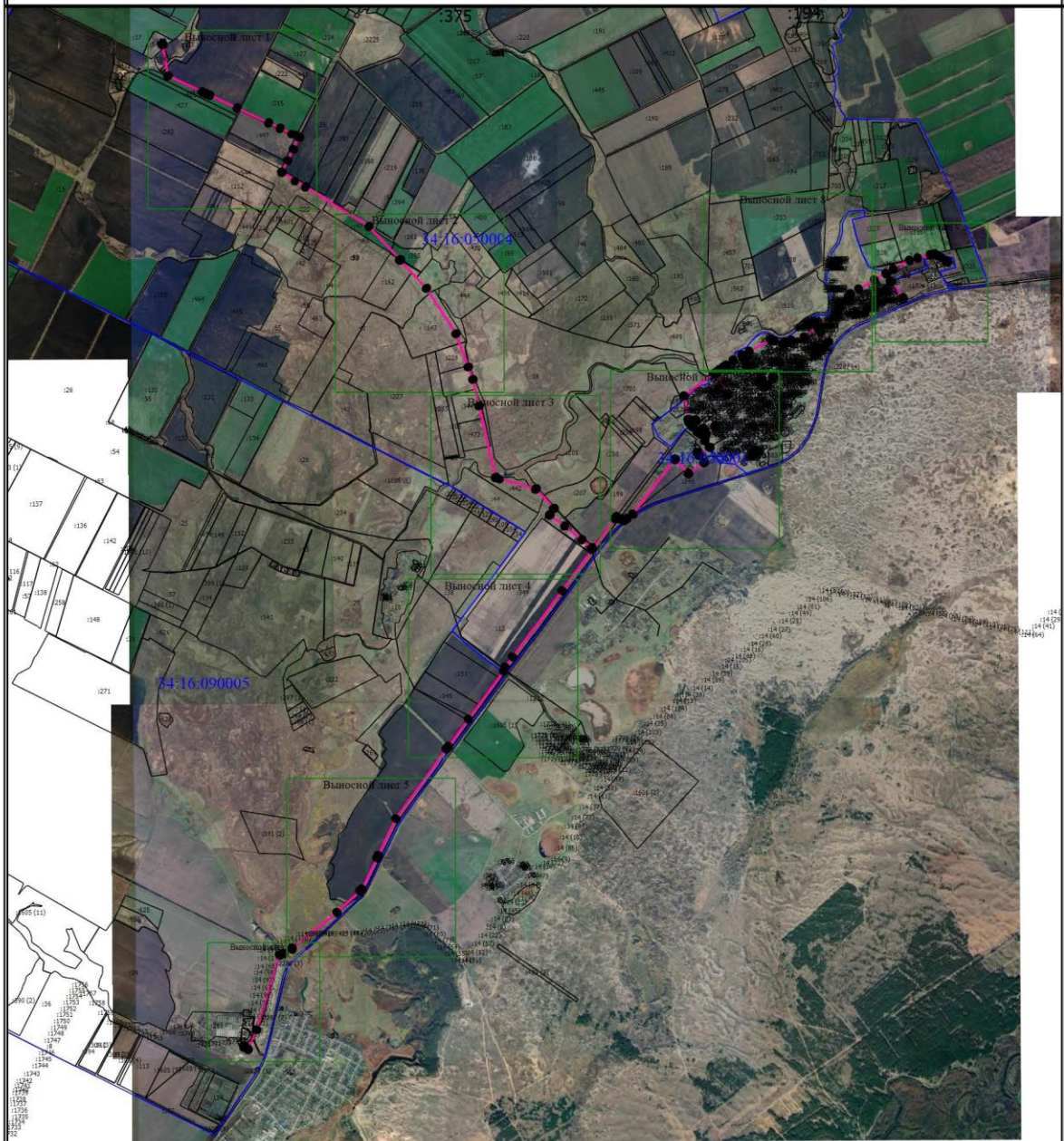
2. Сведения о характерных точках границ объекта					
Обозначение характерных точек границ	Координаты, м		Метод определения координат характерной точки	Средняя квадратическая погрешность положения характерной точки (Mt), м	Описание обозначения точки на местности (при наличии)
	X	Y			
1	2	3	4	5	6
363	648481.81	1325013.77	Метод спутниковых геодезических измерений (определений)	0.1	-
364	648702.89	1324740.75	Метод спутниковых геодезических измерений (определений)	0.1	-
365	648876.38	1324499.66	Метод спутниковых геодезических измерений (определений)	0.1	-
366	648881.07	1324497.47	Метод спутниковых геодезических измерений (определений)	0.1	-
367	648884.55	1324497.47	Метод спутниковых геодезических измерений (определений)	0.1	-
368	648887.81	1324498.66	Метод спутниковых геодезических измерений (определений)	0.1	-
369	648896.52	1324504.69	Метод спутниковых геодезических измерений (определений)	0.1	-
370	648990.72	1324561.34	Метод спутниковых геодезических измерений (определений)	0.1	-
371	649293.16	1324283.93	Метод спутниковых геодезических измерений (определений)	0.1	-
372	649458.59	1323712.31	Метод спутниковых геодезических измерений (определений)	0.1	-
373	649477.88	1323646.51	Метод спутниковых геодезических измерений (определений)	0.1	-
374	649481.05	1323641.66	Метод спутниковых геодезических измерений (определений)	0.1	-
375	649485.27	1323639.57	Метод спутниковых геодезических измерений (определений)	0.1	-

2. Сведения о характерных точках границ объекта					
Обозначение характерных точек границ	Координаты, м		Метод определения координат характерной точки	Средняя квадратическая погрешность положения характерной точки (Mt), м	Описание обозначения точки на местности (при наличии)
	X	Y			
1	2	3	4	5	6
376	650630.09	1323374.98	Метод спутниковых геодезических измерений (определений)	0.1	-
377	651054.54	1323275.44	Метод спутниковых геодезических измерений (определений)	0.1	-
378	651252.82	1323203.14	Метод спутниковых геодезических измерений (определений)	0.1	-
379	651785.25	1323006.44	Метод спутниковых геодезических измерений (определений)	0.1	-
380	652509.57	1322534.73	Метод спутниковых геодезических измерений (определений)	0.1	-
381	652960.45	1322109.54	Метод спутниковых геодезических измерений (определений)	0.1	-
382	652963.91	1322107.40	Метод спутниковых геодезических измерений (определений)	0.1	-
383	652967.33	1322106.80	Метод спутниковых геодезических измерений (определений)	0.1	-
384	652970.75	1322107.40	Метод спутниковых геодезических измерений (определений)	0.1	-
385	652974.53	1322109.77	Метод спутниковых геодезических измерений (определений)	0.1	-
386	653499.24	1321615.16	Метод спутниковых геодезических измерений (определений)	0.1	-
387	654131.07	1320601.28	Метод спутниковых геодезических измерений (определений)	0.1	-
388	654233.57	1320435.49	Метод спутниковых геодезических измерений (определений)	0.1	-

2. Сведения о характерных точках границ объекта					
Обозначение характерных точек границ	Координаты, м		Метод определения координат характерной точки	Средняя квадратическая погрешность положения характерной точки (Mt), м	Описание обозначения точки на местности (при наличии)
	X	Y			
1	2	3	4	5	6
389	654367.22	1320222.02	Метод спутниковых геодезических измерений (определений)	0.1	-
390	654372.77	1320219.72	Метод спутниковых геодезических измерений (определений)	0.1	-
391	654378.11	1320219.34	Метод спутниковых геодезических измерений (определений)	0.1	-
392	654382.10	1320220.39	Метод спутниковых геодезических измерений (определений)	0.1	-
393	654566.92	1320313.05	Метод спутниковых геодезических измерений (определений)	0.1	-
394	654749.02	1320402.29	Метод спутниковых геодезических измерений (определений)	0.1	-
395	654931.41	1320493.56	Метод спутниковых геодезических измерений (определений)	0.1	-
396	654985.49	1320379.49	Метод спутниковых геодезических измерений (определений)	0.1	-
397	655070.90	1320195.63	Метод спутниковых геодезических измерений (определений)	0.1	-
398	655157.99	1320011.71	Метод спутниковых геодезических измерений (определений)	0.1	-
399	655394.71	1319505.03	Метод спутниковых геодезических измерений (определений)	0.1	-
400	655597.24	1319070.07	Метод спутниковых геодезических измерений (определений)	0.1	-
401	655625.27	1319008.34	Метод спутниковых геодезических измерений (определений)	0.1	-

2. Сведения о характерных точках границ объекта					
Обозначение характерных точек границ	Координаты, м		Метод определения координат характерной точки	Средняя квадратическая погрешность положения характерной точки (Mt), м	Описание обозначения точки на местности (при наличии)
	X	Y			
1	2	3	4	5	6
402	655655.24	1318945.83	Метод спутниковых геодезических измерений (определений)	0.1	-
403	655910.90	1318399.52	Метод спутниковых геодезических измерений (определений)	0.1	-
404	655914.56	1318395.86	Метод спутниковых геодезических измерений (определений)	0.1	-
405	655917.85	1318394.67	Метод спутниковых геодезических измерений (определений)	0.1	-
406	656411.26	1318308.06	Метод спутниковых геодезических измерений (определений)	0.1	-
407	656410.83	1318307.13	Метод спутниковых геодезических измерений (определений)	0.1	-
408	656432.54	1318297.25	Метод спутниковых геодезических измерений (определений)	0.1	-
409	656445.37	1318316.49	Метод спутниковых геодезических измерений (определений)	0.1	-
410	656422.41	1318332.16	Метод спутниковых геодезических измерений (определений)	0.1	-
1	656419.95	1318326.84	Метод спутниковых геодезических измерений (определений)	0.1	-
3. Сведения о характерных точках части (частей) границы объекта					
Обозначение характерных точек части границы	Координаты, м		Метод определения координат характерной точки	Средняя квадратическая погрешность положения характерной точки (Mt), м	Описание обозначения точки на местности (при наличии)
	X	Y			
1	2	3	4	5	6
-	-	-	-	-	-

Схема расположения границ публичного сервитута



Масштаб 1:94000

Условные обозначения

- - Характерная точка границы, сведения о которой позволяют однозначно определить ее положение на местности
- 1 - Обозначение новой характерной точки
- (pink line) - Граница публичного сервитута
- (purple line) - Местоположение инженерного сооружения
- :111 - Кадастровый номер объекта недвижимости
- (black line) - Существующая часть границы, имеющаяся в ЕГРН сведения о которой достаточны для определения ее местоположения
- (blue line) - Граница объекта капитального строительства
- 34:16:050001 - Номер кадастрового квартала
- (blue line) - Граница кадастрового квартала

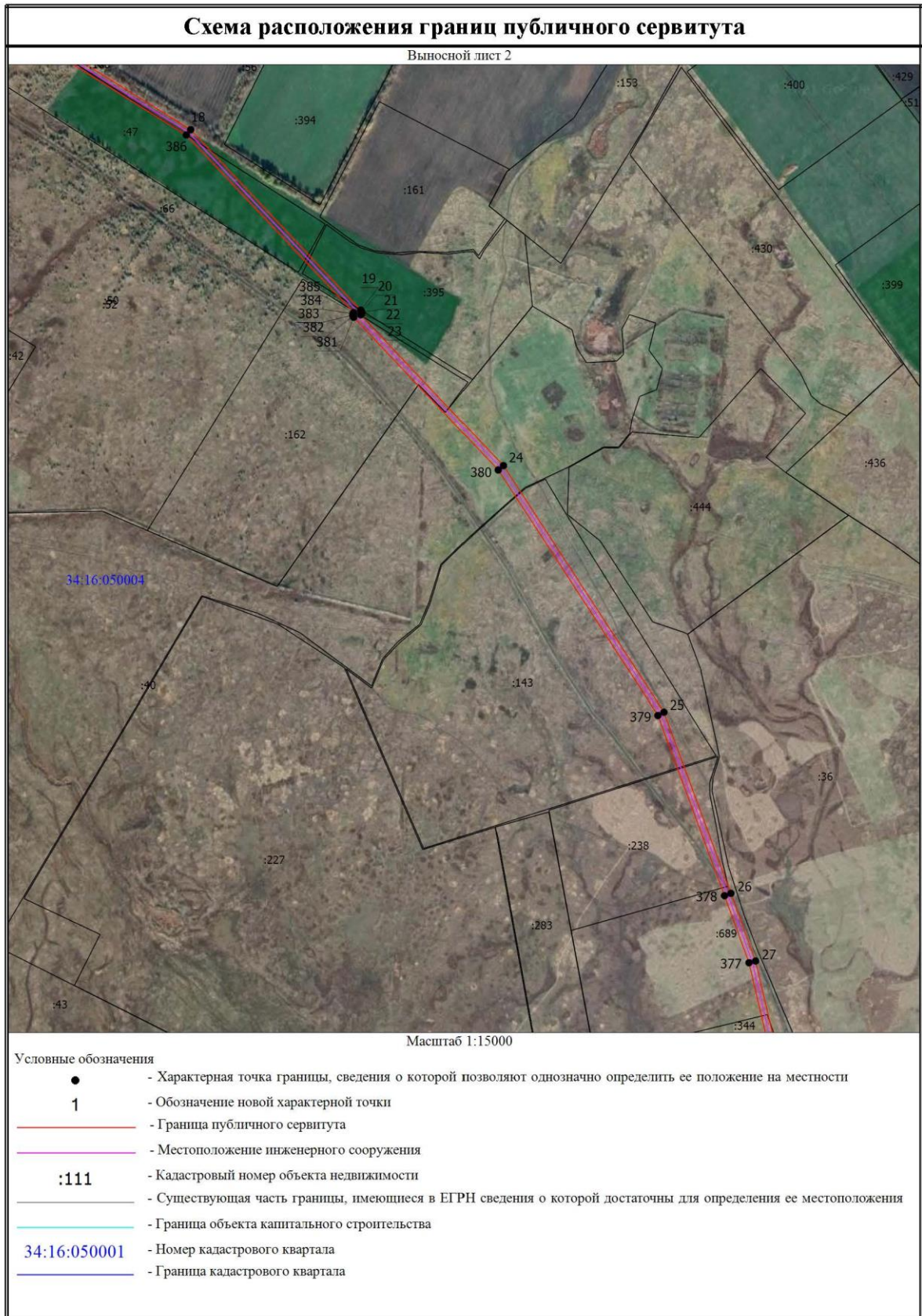


Схема расположения границ публичного сервитута

Выносной лист 3



Масштаб 1:15000

Условные обозначения

- - Характерная точка границы, сведения о которой позволяют однозначно определить ее положение на местности
- 1 - Обозначение новой характерной точки
- (pink line) - Граница публичного сервитута
- (purple line) - Местоположение инженерного сооружения
- :111 - Кадастровый номер объекта недвижимости
- (black line) - Существующая часть границы, имеющиеся в ЕГРН сведения о которой достаточны для определения ее местоположения
- (blue line) - Граница объекта капитального строительства
- 34:16:050001 - Номер кадастрового квартала
- (blue line) - Граница кадастрового квартала

Схема расположения границ публичного сервитута

Выносной лист 4



Масштаб 1:15000

Условные обозначения

- - Характерная точка границы, сведения о которой позволяют однозначно определить ее положение на местности
- 1 - Обозначение новой характерной точки
- (red) - Граница публичного сервитута
- (purple) - Местоположение инженерного сооружения
- :111 - Cadastral number of the object of real estate
- (black) - Существующая часть границы, имеющаяся в ЕГРН сведения о которой достаточны для определения ее местоположения
- (blue) - Граница объекта капитального строительства
- 34:16:050001 - Номер кадастрового квартала
- (blue) - Граница кадастрового квартала

Схема расположения границ публичного сервитута

Выносной лист 5



Масштаб 1:15000

Условные обозначения

- - Характерная точка границы, сведения о которой позволяют однозначно определить ее положение на местности
- 1 - Обозначение новой характерной точки
- (red line) - Граница публичного сервитута
- (purple line) - Местоположение инженерного сооружения
- :111 - Кадастровый номер объекта недвижимости
- (black line) - Существующая часть границы, имеющаяся в ЕГРН сведения о которой достаточны для определения ее местоположения
- (blue line) - Граница объекта капитального строительства
- 34:16:050001 - Номер кадастрового квартала
- (blue line) - Граница кадастрового квартала

Схема расположения границ публичного сервитута

Выносной лист 6



Масштаб 1:10000

Условные обозначения

- - Характерная точка границы, сведения о которой позволяют однозначно определить ее положение на местности
- 1 - Обозначение новой характерной точки
- (red line) - Граница публичного сервитута
- (purple line) - Местоположение инженерного сооружения
- :111 - Кадастровый номер объекта недвижимости
- (grey line) - Существующая часть границы, имеющиеся в ЕГРН сведения о которой достаточны для определения ее местоположения
- (cyan line) - Граница объекта капитального строительства
- 34:16:050001 - Номер кадастрового квартала
- (blue line) - Граница кадастрового квартала

Схема расположения границ публичного сервитута

Выносной лист 7



Масштаб 1:15000

Условные обозначения

- - Характерная точка границы, сведения о которой позволяют однозначно определить ее положение на местности
- 1 - Обозначение новой характерной точки
- (pink line) - Граница публичного сервитута
- (cyan line) - Местоположение инженерного сооружения
- :111 - Кадастровый номер объекта недвижимости
- (black line) - Существующая часть границы, имеющиеся в ЕГРН сведения о которой достаточны для определения ее местоположения
- (cyan line) - Граница объекта капитального строительства
- (blue line) - Граница кадастрового квартала
- 34:16:050004 - Номер кадастрового квартала

Схема расположения границ публичного сервитута

Выносной лист 8



Масштаб 1:15000

Условные обозначения

- - Характерная точка границы, сведения о которой позволяют однозначно определить ее положение на местности
- 1 - Обозначение новой характерной точки
- - Граница публичного сервитута
- - Местоположение инженерного сооружения
- :111 - Cadastral number of the object of real estate
- - Существующая часть границы, имеющиеся в ЕГРН сведения о которой достаточны для определения ее местоположения
- - Граница объекта капитального строительства
- - Граница кадастрового квартала
- 34:16:050004 - Номер кадастрового квартала

